

제43호

종오리 소식지



Vol. 43 2015. 03

2015년 시관련 살처분 오리농가 ('15년 1월~현재)

- 전체 97농가 1,234천수
- 종오리농장 14농가 166천수(암수포함), 육용오리농장 83농가 1,068천수
- 오리농가 마지막 살처분 : '15년 3월 29일 충남 아산 종오리 농장

▶▶ '14년도 1분기 대비 '15년도 1분기 종오리 입식 소폭 증가

- '15년 1분기 종오리 입식수는 71,678수로 전년 1분기(65,425수)대비 9.6% 증가

▶▶ '15년 1분기(2월 28일 기준) 가축동향조사 관련

- 오리 사육마릿수는 768만 1천수
- 전년동기(110만 3천수)대비 16.8% 증가, 전분기(14만 1천수)대비 1.9% 증가

▶▶ '15. 4월 중순 현재 오리시세는 새끼오리 1,800원, 생체오리 7,500원

- 새끼오리 공급이 원만해져 새끼오리 가격이 소폭 하락 예상됨



1 전국 종오리농장 및 부화장 현황

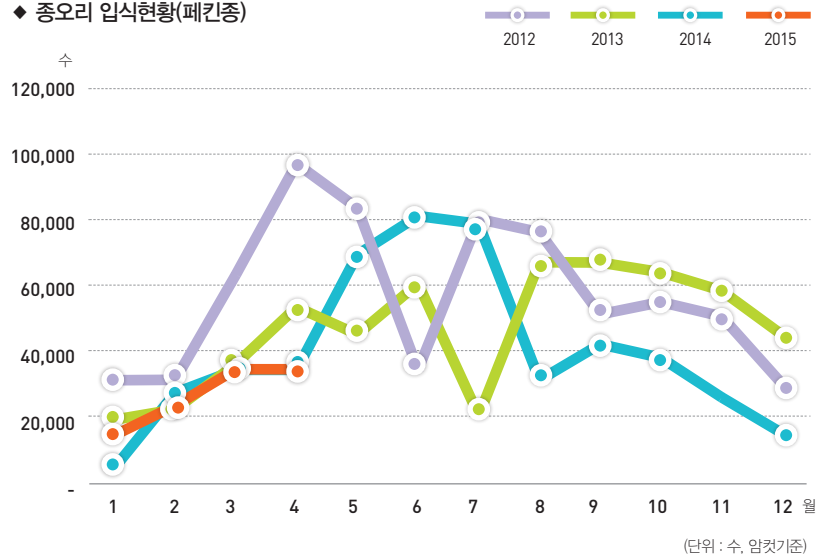
구분	경기	충남	충북	광주	전남	전북	경남	경북	제주	계
부화장	3	4	4	1	9	5	1	-	-	27
종오리농장	2	10	14	-	30	13	2	1	-	72

주) 현재 부화 및 입식중인 농장수(폐킨중)

2 종오리 입식현황

- 3월 입식은 34,298수로 전월(23,205수)대비 47.8% 증가, 전년 동월(34,125수)대비 0.5% 증가
- '15년 1분기 입식누계수수는 71,678수로 전년 1분기(65,425수)대비 9.6% 증가

◆ 종오리 입식현황(폐킨중)



(단위: 수, 암컷기준)

구분	1월	2월	3월	4월	5월	6월	7월	8월	9월	10월	11월	12월	계
'12년	30,948	31,085	63,207	97,079	83,558	94,154	80,200	76,135	51,076	54,832	50,445	28,466	741,185
'13년	18,900	22,050	35,918	53,308	44,930	60,497	80,122	66,990	62,675	63,922	58,303	43,445	611,060
'14년	4,200	27,100	34,125	64,365	69,285	81,105	78,695	60,990	41,953	37,805	25,725	13,090	538,438
'15년	14,175	23,205	34,298										71,678

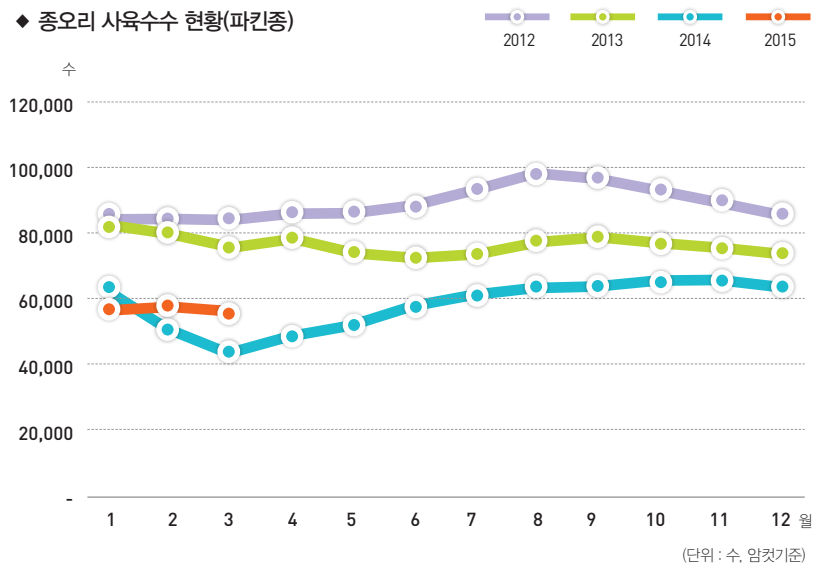
주) 수입 및 국내에서 생산·공급된 폐킨중

3 종오리 사육현황

(1) 월별 종오리 사육현황(전체)

- 사육중인 종오리는 550,318수로 전월(567,581수)대비 3.0% 감소, 전년동월(395,420수)대비 39.2% 증가
- 통계청 가축동향조사(2.28일 기준) 종오리는 602천수로 이중 약 34천수가 토종오리 등으로 추정됨

◆ 종오리 사육수수 현황(파킨중)



(단위: 수, 암컷기준)

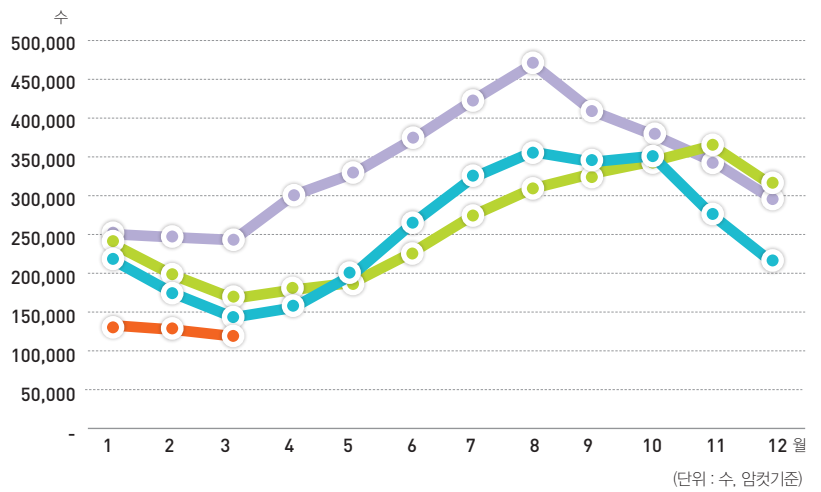
구분	1월	2월	3월	4월	5월	6월	7월	8월	9월	10월	11월	12월
'12년	890,156	892,044	887,852	911,238	913,218	941,711	998,398	1,060,939	1,041,188	997,416	952,403	905,978
'13년	870,159	836,603	787,126	819,185	765,782	748,230	762,137	807,115	825,163	803,131	785,457	762,238
'14년	630,578	486,537	395,420	458,413	498,385	569,961	611,896	637,309	642,264	664,585	667,039	640,769
'15년	554,431	567,581	550,318									

주) 국내 사육중인 전체 폐킨중

(2) 육성 종오리 사육현황

- 육성중인 종오리수는 121,113수로
전월(128,854수)대비 6.0% 감소,
전년동일(144,760수)대비 16.3% 감소

◆ 육성 종오리(폐킨종)



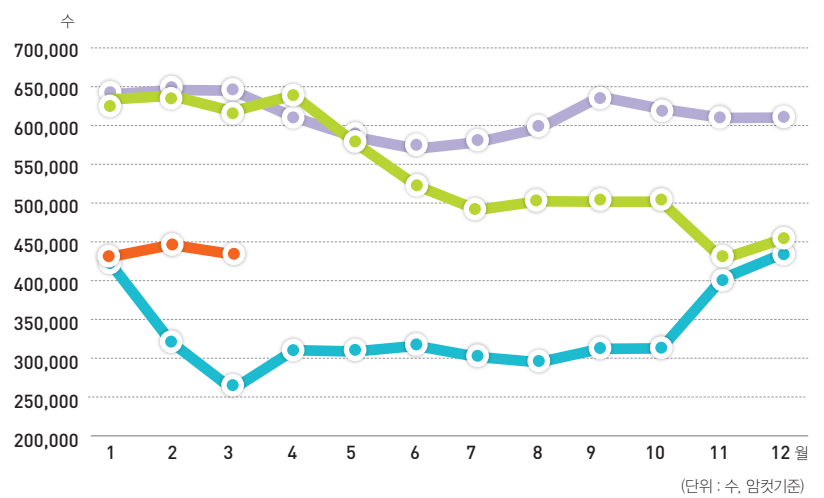
구분	1월	2월	3월	4월	5월	6월	7월	8월	9월	10월	11월	12월
'12년	249,128	245,269	241,807	297,699	324,840	367,921	416,488	461,915	402,819	373,745	340,317	293,474
'13년	235,957	197,492	168,409	179,412	188,260	226,470	272,181	305,844	324,555	339,799	359,527	309,953
'14년	215,800	174,773	144,760	156,915	198,549	262,811	319,337	351,549	339,037	346,425	272,651	213,548
'15년	133,829	128,854	121,113									

주) 국내 사육중인 전체 폐킨종

(3) 산란 종오리 사육현황

- 산란중인 종오리는 429,205수로
전월(438,727수)대비 2.2% 감소,
전년동월(250,660수)대비 71.2% 증가

◆ 산란 종오리(폐킨종)

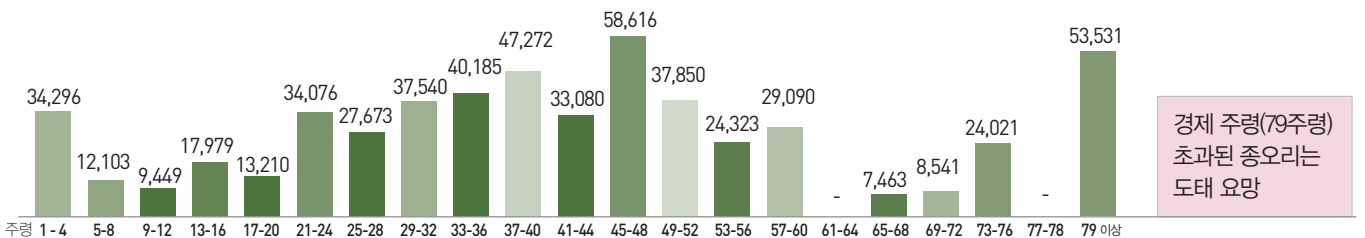


구분	1월	2월	3월	4월	5월	6월	7월	8월	9월	10월	11월	12월
'12년	641,028	646,775	646,045	613,539	588,378	573,790	581,910	599,024	638,369	623,671	612,086	612,504
'13년	634,202	639,111	618,717	639,773	577,522	521,760	489,956	501,271	500,608	463,332	425,930	452,285
'14년	414,778	311,764	250,660	301,498	299,836	307,150	292,559	285,760	303,227	348,160	394,388	427,221
'15년	420,602	438,727	429,205									

주) 국내 사육중인 전체 폐킨종

(4) 주령별 종오리 사육현황

(단위 : 수, 암컷기준)

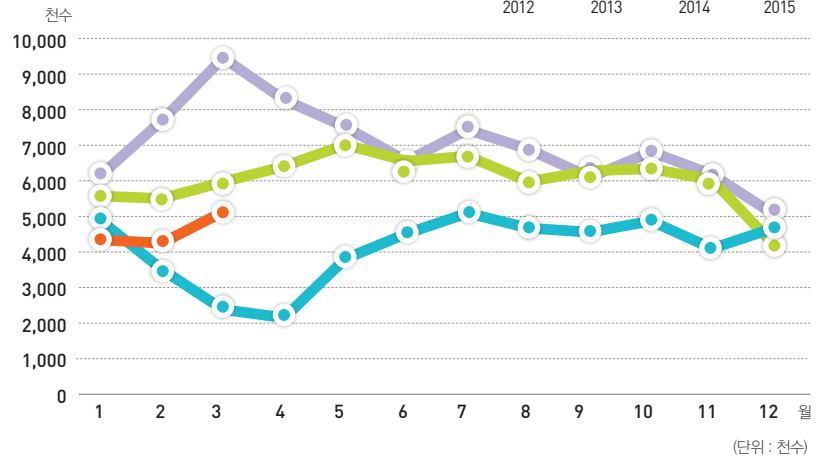


경제 주령(79주령)
초과된 종오리는
도태 요망

4 새끼오리 생산현황

- 3월중 생산·분양된 새끼오리는 5,148천수 (폐킨종)로 전월(4,265천수)대비 20.7% 증가

◆ 새끼오리 생산현황

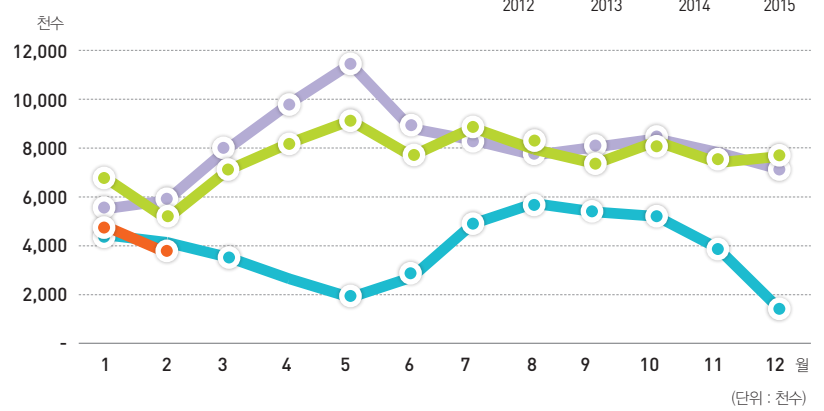


주) 전국 부화장에서 생산·분양된 새끼오리 수(폐킨종)

5 오리 도축실적

- 2월 도축수수는 3,904천수로 전월(4,810천수)대비 18.8% 감소, 전년동월(4,265천수)대비 8.4% 감소
- 3월 도축수수(15개업체 자체조사)는 4,503천수로 전월(3,904천수)대비 15.3% 증가

◆ 월별 오리 도축실적



주) 자료: 농림축산검역본부

불법 F1오리 사육 금지

- 종오리 부족과 병아리 가격 상승으로 인해 불법 F1오리 입식 우려



F1오리 관련 규정

- 축산업의 허가기준(축산법 제14조 제2항 관련)
 - 종오리업: 종축은 원종오리장에서 발행한 계통보증서를 보유하거나 검정기관에서 발행한 검정확인서를 보유
- 축산업자 준수사항(축산법 시행규칙 제30조)
 - 1) 종오리업: 종란을 판매할 때에는 매수인에게 종란 혈통보증서를 발급할 것
 - 2) 부화업: 다음의 어느하나에 해당하는 알만 부화하게 할 것
 - 종오리(PS)의 알

- 과태료 부과기준(축산법 제27조 관련)

위반행위	위반횟수별 과태료		
	1회	2회	3회 이상
아. 법 제26조에 따른 준수사항을 위반한 경우	100만원	250만원	500만원

- ※ 종오리 살처분 보상금 지급시 검정되지 아니한 종오리(F1오리) 보상제외 및 추가제재 조치
- ※ F1 의심사육에 대해 해당 지자체 통보중(점검 예정)
- ※ F1 의심농가 협회 및 지자체에 신고 요망