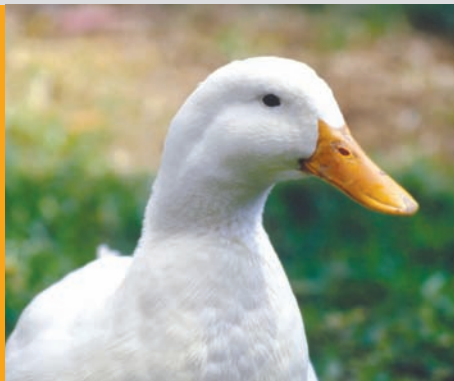


종오리 소식지



Vol. 44 2015. 06

2015년 시관련

- *** AI 발생 현황 ('14. 9. 24일~현재)
 - 오리 전체 115건(종오리 17건, 육용오리 98건)
- *** AI 관련 살처분 현황 ('14. 9. 24일~현재)
 - 종오리농장 21농가 236천수(암수포함), 육용오리농장 138농가 1,907천수
 - 오리농가 마지막 살처분 : 15년 6월 27일 전남 담양 오리농장 (H5항체 양성)
- ▶▶ '14년도 2분기 대비 '15년도 2분기 종오리 입식 감소
 - '15년 2분기 종오리 입식수는 193,785수로 전년 2분기(214,755수)대비 10.8%감소
- ▶▶ '15년 2분기(6.1일 기준) 가축동향조사 결과
 - 오리 전체 사육마릿수는 10,798천수로 전분기(6,089천수)대비 77.3%증가
 - 오리 사육 가구 수는 772가구로 전분기(581가구)대비 32.9%증가
- ▶▶ '15. 7월 중순 현재 오리시세는 새끼오리 900원, 생체오리 7,000원
 - 시의 진정과 오리고기 공급 정상화로 오리시세는 보합세 유지



1 전국 종오리농장 및 부화장 현황

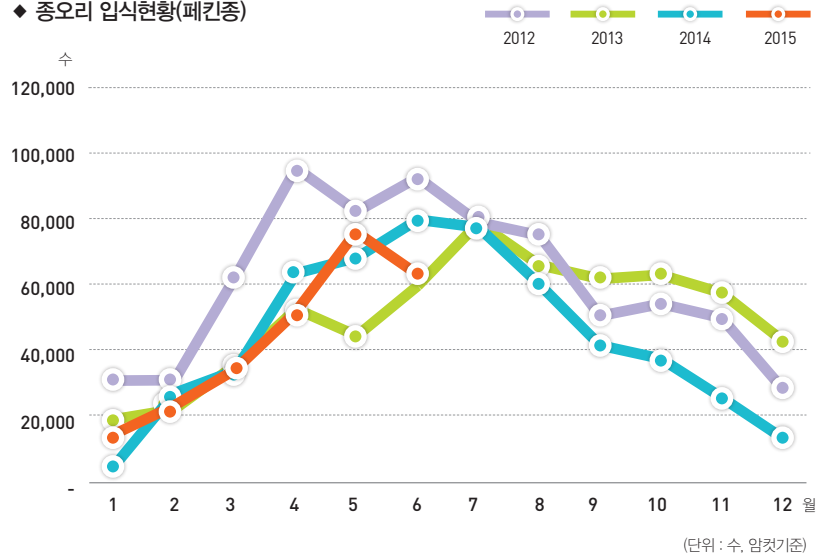
구분	경기	충남	충북	광주	전남	전북	경남	경북	제주	계
부화장	3	4	4	0	8	5	1	-	-	25
종오리농장	4	10	17	0	31	14	2	1	-	79

주) 현재 부화 및 입식중인 농장수(폐킨중)

2 종오리 입식현황

- 6월 입식은 64,260수로 전월(77,325수)대비 16.9% 감소, 전년 동월(81,105수) 대비 20.8% 감소
- '15년 2분기 입식누계수수는 193,785수로 전년 2분기(214,755수) 대비 10.8% 감소

◆ 종오리 입식현황(폐킨중)



(단위 : 수, 암컷기준)

구분	1월	2월	3월	4월	5월	6월	7월	8월	9월	10월	11월	12월	계
'12년	30,948	31,085	63,207	97,079	83,558	94,154	80,200	76,135	51,076	54,832	50,445	28,466	741,185
'13년	18,900	22,050	35,918	53,308	44,930	60,497	80,122	66,990	62,675	63,922	58,303	43,445	611,060
'14년	4,200	27,100	34,125	64,365	69,285	81,105	78,695	60,990	41,953	37,805	25,725	13,090	538,438
'15년	14,175	23,205	34,298	52,200	77,325	64,260							265,463

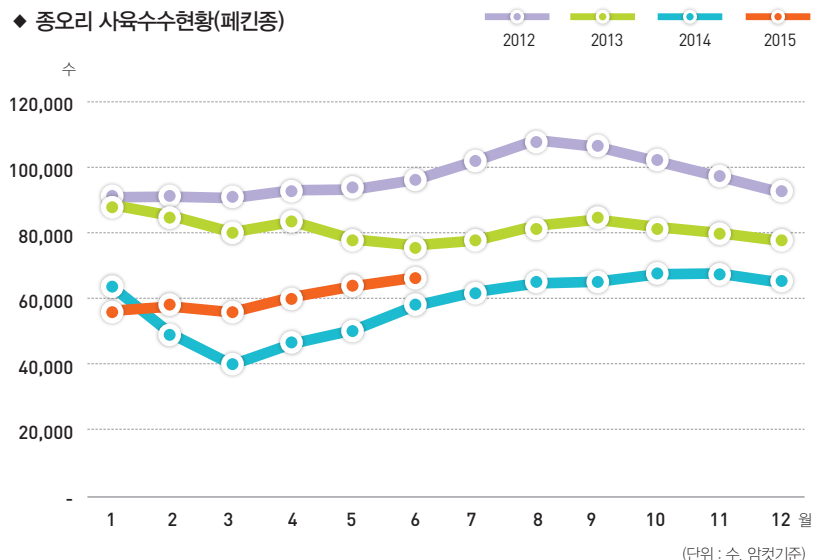
주) 수입 및 국내에서 생산·공급된 폐킨중

3 종오리 사육현황

(1) 월별 종오리 사육현황(전체)

- 사육중인 종오리는 653,996수로 전월(628,194수)대비 4.1% 증가, 전년동월(569,961수) 대비 14.7% 증가
- 통계청 가축동향조사(6. 1일 기준) 종오리는 692천수로 이중 약 64천수가 토종오리 등으로 추정됨

◆ 종오리 사육수수현황(폐킨중)



(단위 : 수, 암컷기준)

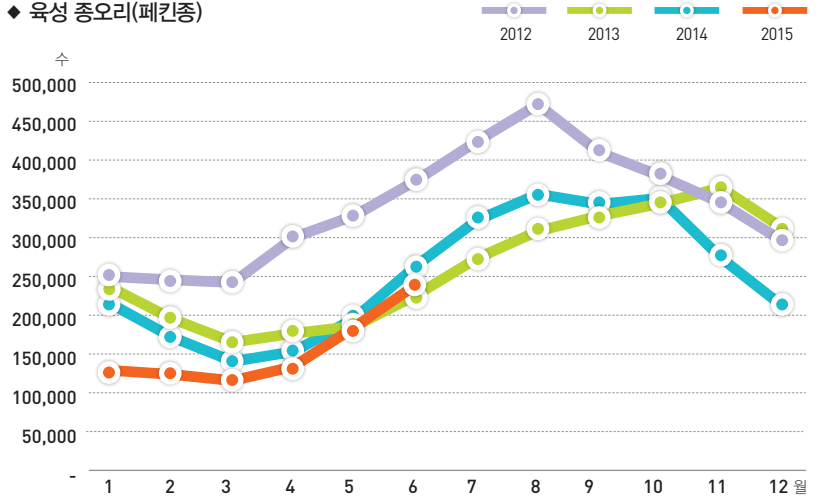
구분	1월	2월	3월	4월	5월	6월	7월	8월	9월	10월	11월	12월
'12년	890,156	892,044	887,852	911,238	913,218	941,711	998,398	1,060,939	1,041,188	997,416	952,403	905,978
'13년	870,159	836,603	787,126	819,185	765,782	748,230	762,137	807,115	825,163	803,131	785,457	762,238
'14년	630,578	486,537	395,420	458,413	498,385	569,961	611,896	637,309	642,264	664,585	667,039	640,769
'15년	554,431	567,581	550,318	595,965	628,194	653,996						

주) 국내 사육중인 전체 폐킨중

(2) 육성 종오리 사육현황

- 육성중인 종오리수는 238,927수로 전월(187,040수)대비 27.7% 증가, 전년동월(262,811수)대비 9.1% 감소

◆ 육성 종오리(폐킨종)



(단위: 수, 암컷기준)

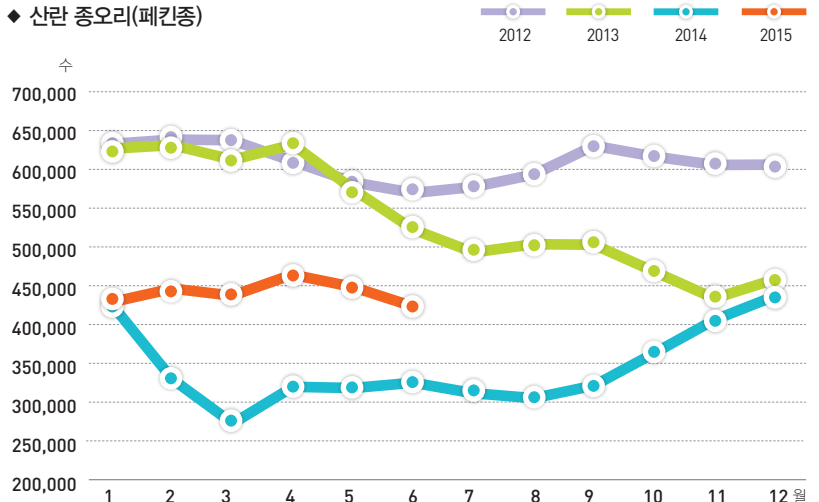
구분	1월	2월	3월	4월	5월	6월	7월	8월	9월	10월	11월	12월
'12년	249,128	245,269	241,807	297,699	324,840	367,921	416,488	461,915	402,819	373,745	340,317	293,474
'13년	235,957	197,492	168,409	179,412	188,260	226,470	272,181	305,844	324,555	339,799	359,527	309,953
'14년	215,800	174,773	144,760	156,915	198,549	262,811	319,337	351,549	339,037	346,425	272,651	213,548
'15년	133,829	128,854	121,113	138,442	187,040	238,927						

주) 국내 사육중인 전체 폐킨종

(3) 산란 종오리 사육현황

- 산란중인 종오리는 415,069수로 전월(441,154수)대비 5.9% 감소, 전년동월(307,150수)대비 35.1% 증가

◆ 산란 종오리(폐킨종)



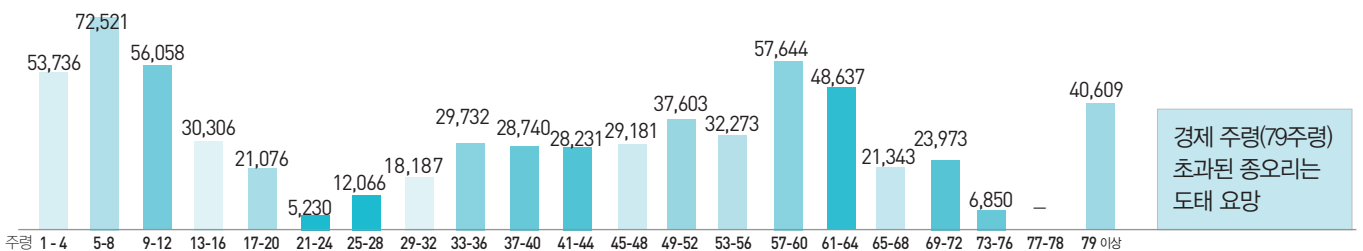
(단위: 수, 암컷기준)

구분	1월	2월	3월	4월	5월	6월	7월	8월	9월	10월	11월	12월
'12년	641,028	646,775	646,045	613,539	588,378	573,790	581,910	599,024	638,369	623,671	612,086	612,504
'13년	634,202	639,111	618,717	639,773	577,522	521,760	489,956	501,271	500,608	463,332	425,930	452,285
'14년	414,778	311,764	250,660	301,498	299,836	307,150	292,559	285,760	303,227	348,160	394,388	427,221
'15년	420,602	438,727	429,205	457,523	441,154	415,069						

주) 국내 사육중인 전체 폐킨종

(4) 주령별 종오리 사육현황

(단위: 수, 암컷기준)

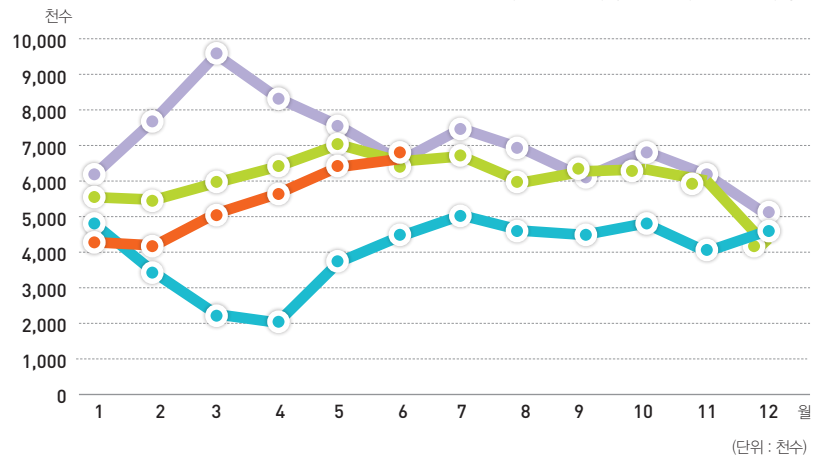


경제 주령(79주령)
초과된 종오리는
도태 요망

4 새끼오리 생산현황

- 6월중 생산·분양된 새끼오리는 6,659천수(폐킨종)로 전월(6,438천수)대비 3.4% 증가

◆ 새끼오리 생산 현황



(단위: 천수)

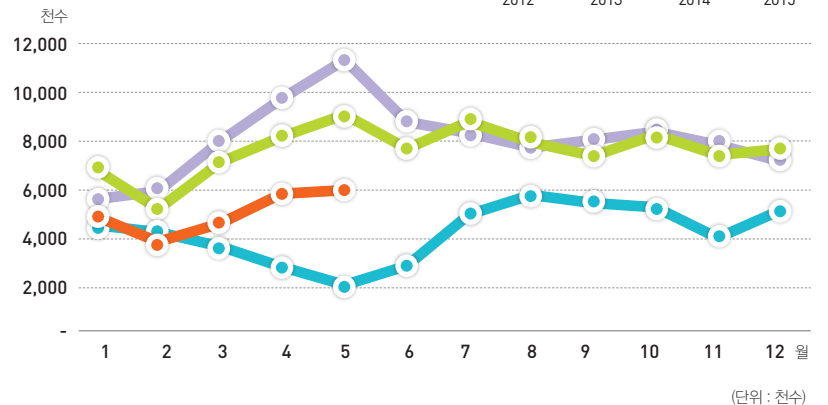
구분	1월	2월	3월	4월	5월	6월	7월	8월	9월	10월	11월	12월	계
'12년	6,194	7,741	9,519	8,329	7,560	6,591	7,483	6,924	6,129	6,854	6,212	5,090	84,626
'13년	5,602	5,532	6,001	6,448	7,060	6,592	6,734	6,011	6,318	6,376	6,060	4,235	72,969
'14년	4,906	3,523	2,386	2,152	3,828	4,539	5,123	4,695	4,580	4,898	4,116	4,694	49,440
'15년	4,358	4,265	5,148	5,691	6,438	6,659							32,559

주) 전국 부화장에서 생산·분양된 새끼오리 수(폐킨종)

5 오리 도축실적

- 5월 도축수수는 5,740천수로 전월(5,615천수)대비 2.2% 증가, 전년동월(2,405천수)대비 138.7% 증가
- 6월 도축수수(15개업체 자체조사)는 6,713천수로 전월(5,740천수)대비 16.9% 증가

◆ 월별 오리 도축실적



(단위: 천수)

구분	1월	2월	3월	4월	5월	6월	7월	8월	9월	10월	11월	12월	계
'12년	5,381	5,663	7,418	8,927	10,263	8,089	7,697	7,192	7,462	7,744	7,285	6,718	89,839
'13년	6,426	5,040	6,691	7,596	8,363	7,166	8,120	7,391	6,907	7,659	6,942	7,151	85,452
'14년	4,514	4,265	3,761	3,034	2,405	3,084	4,891	5,577	5,290	5,141	4,065	5,028	51,055
'15년	4,810	3,904	4,552	5,615	5,740								24,621

주) 자료: 농림축산검역본부

하절기 축사관리 및 방역관리

>> 혹서기

● 온도·환기 관리

- 축사 벽·지붕에 단열재 정비 및 환풍기 점검(강제환기 실시)
- 통풍을 원활히 할 수 있도록 창문 개폐시설 등 개·보수
- 축사 그늘막 설치 및 보수

● 방역·사양 관리

- 신선한 물 수시로 공급
- 곰팡이가 피거나 오래된 사료 사용 금지
- 주기적인 구충작업 실시

>> 장마철

● 축사 관리

- 축사가 침수되지 않도록 배수로 확보
- 축사내부의 집중적인 주기적 소독 실시(비 그친 후에는 축사 내·외부 소독)
- 농장 및 축사 출입구 소독조 설치 운영

● 사료·급수시설 관리

- 사료에 곰팡이 또는 세균이 증식하지 않도록 건조상태 유지
- 사료 변질 여부 확인 후 신선한 사료 공급
- 사료급여통과 급수조는 가급적 자주 청소 실시, 청결상태 유지

여름철 질병 대비 철저한 축사 관리 필요!!