

종오리 소식지



Vol. 45 2015. 09

2015년 시관련

***시 발생 현황 ('15년 9월 시 발생 이후) - '15년 10월 16일 기준

- 양성건수 : 8건(발생 7, 환경시료 1)
- 발생건수 : 7건(농가 3, 전통시장 2, 계류장 1, 가든형 식당 1)
- 오리 살처분현황 : 11건, 54,165수

▶▶ '14년도 3분기 대비 '15년도 3분기 종오리 입식 감소

- '15년 3분기 종오리 입식수는 186,650수로 전년 3분기(181,638수)대비 2.8%증가

▶▶ '15년도 3분기(9월 1일 기준) 가축동향조사 결과

- 오리 전체 사육마릿수는 10,466천수로 전분기(10,797천수)대비 3.1%감소
- 오리 사육 가구 수는 771가구로 전분기(772가구)대비 0.1%감소

▶▶ '15년 10월 중순 현재 오리시세는 새끼오리 1,000원, 생체오리 6,500원



1 전국 종오리농장 및 부화장 현황

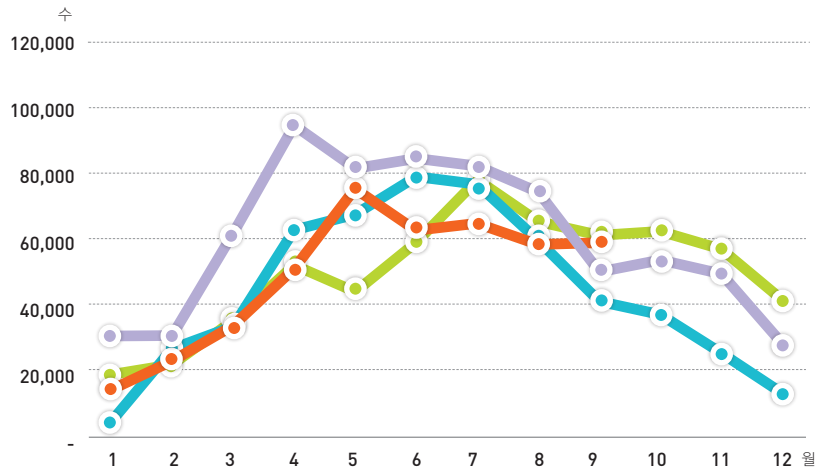
구분	경기	충남	충북	광주	전남	전북	경남	경북	제주	계
부화장	3	4	5	0	8	6	1	0	0	27
종오리농장	4	11	21	0	38	16	3	2	0	95

주) 현재 부화 및 입식중인 농장수(폐킨중)

2 종오리 입식현황

- 9월 입식은 60,375수로 전월(59,815수)대비 0.9% 증가, 전년 동월(41,953수)대비 43.9% 증가
- '15년 3분기 입식누계수수는 186,650수로 전년 3분기(181,638수)대비 2.8% 증가

◆ 종오리 입식현황(폐킨중)



(단위: 수, 암컷기준)

구분	1월	2월	3월	4월	5월	6월	7월	8월	9월	10월	11월	12월	계
'12년	30,948	31,085	63,207	97,079	83,558	86,702	84,323	76,135	51,076	54,832	50,445	28,466	737,856
'13년	18,900	22,050	35,918	53,308	44,930	60,497	80,122	66,990	62,675	63,922	58,303	42,290	609,905
'14년	4,200	27,100	34,125	64,365	69,285	81,105	78,695	60,990	41,953	37,805	25,725	13,090	538,438
'15년	14,175	23,205	34,298	52,200	77,325	64,260	66,460	59,815	60,375				452,113

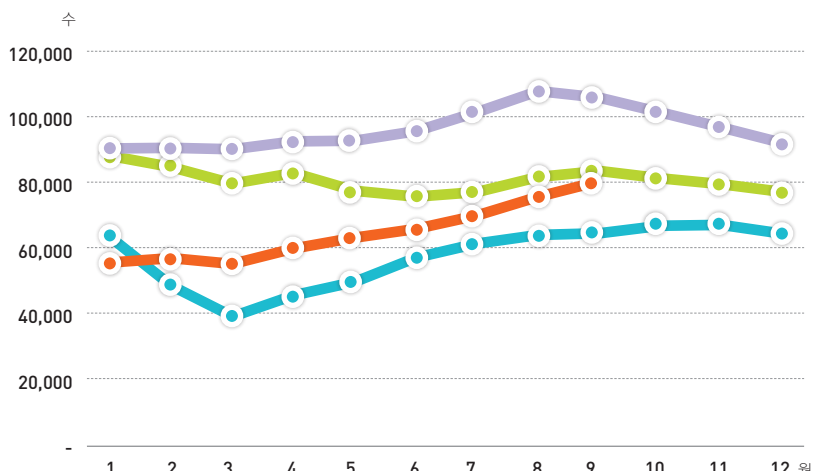
주) 수입 및 국내에서 생산·공급된 폐킨중

3 종오리 사육현황

(1) 월별 종오리 사육현황(전체)

- 사육중인 종오리는 795,133수로 전월(749,129수)대비 6.1% 증가, 전년동월(642,264수)대비 23.8% 증가
- 통계청 가축동향조사(9.1일 기준) 종오리는 760천수로 이중 약 11천수가 토종오리 등으로 추정됨

◆ 종오리 사육수수현황(폐킨중)



(단위: 수, 암컷기준)

구분	1월	2월	3월	4월	5월	6월	7월	8월	9월	10월	11월	12월
'12년	890,156	892,044	887,852	911,238	913,218	941,711	998,398	1,060,939	1,041,188	997,416	952,403	905,978
'13년	870,159	836,603	787,126	819,185	765,782	748,230	762,137	807,115	825,163	803,131	785,457	762,238
'14년	630,578	486,537	395,420	458,413	498,385	569,961	611,896	637,309	642,264	664,585	667,039	640,769
'15년	554,431	567,581	550,318	595,965	628,194	653,996	693,894	749,129	795,133			

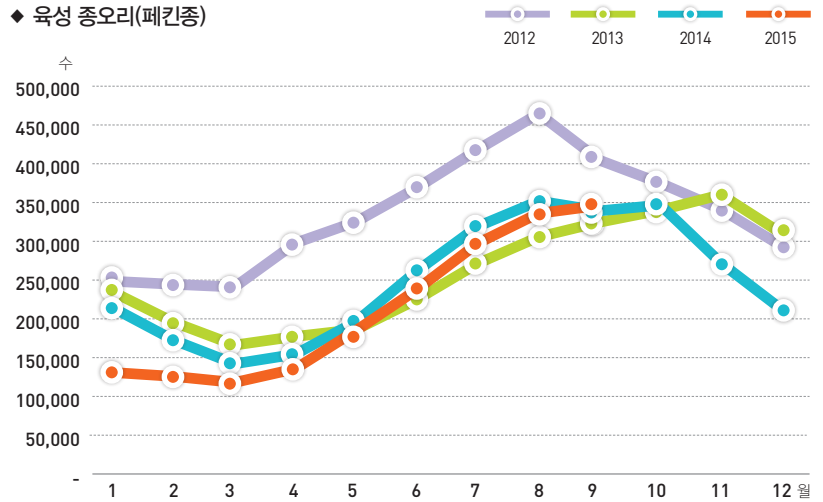
주) 국내 사육중인 전체 폐킨중

※협회의 Data-Base자료는 안정적인 오리산업을 위한 수급예측, 정책입안이나 질병 등 보상관련
기존자료로도 활용되는 매우 중요한 자료이니 각 업체의 정확한 자료협조를 당부드립니다.

(2) 육성 종오리 사육현황

- 육성중인 종오리수는 345,891수로
전월(335,741수)대비 3.0% 증가,
전년동월(339,037수)대비 2.0% 증가

◆ 육성 종오리(페킨종)



(단위: 수, 암컷기준)

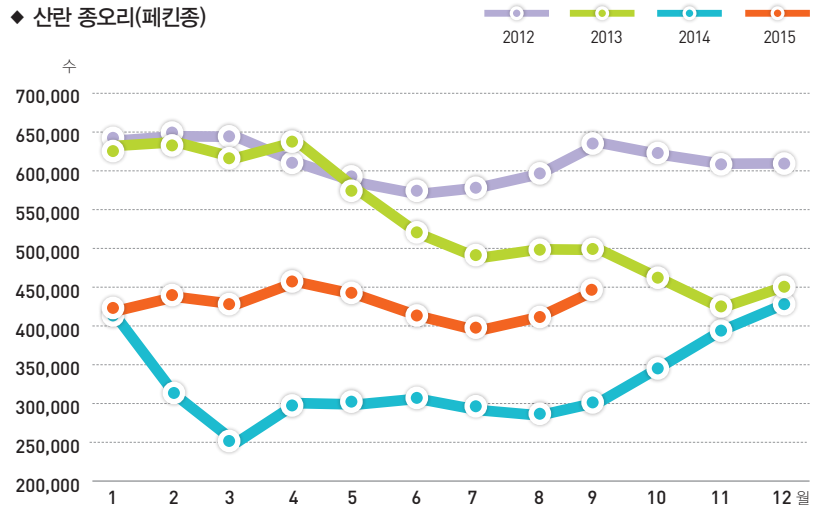
구분	1월	2월	3월	4월	5월	6월	7월	8월	9월	10월	11월	12월
'12년	249,128	245,269	241,807	297,699	324,840	367,921	416,488	461,915	402,819	373,745	340,317	293,474
'13년	235,957	197,492	168,409	179,412	188,260	226,470	272,181	305,844	324,555	339,799	359,527	309,953
'14년	215,800	174,773	144,760	156,915	198,549	262,811	319,337	351,549	339,037	346,425	272,651	213,548
'15년	133,829	128,854	121,113	138,442	187,040	238,927	297,605	335,741	345,891			

주) 국내 사육중인 전체 페킨종

(3) 산란 종오리 사육현황

- 산란중인 종오리는 449,242수로
전월(413,388수)대비 8.7% 증가,
전년동월(303,227수)대비 48.2% 증가

◆ 산란 종오리(페킨종)



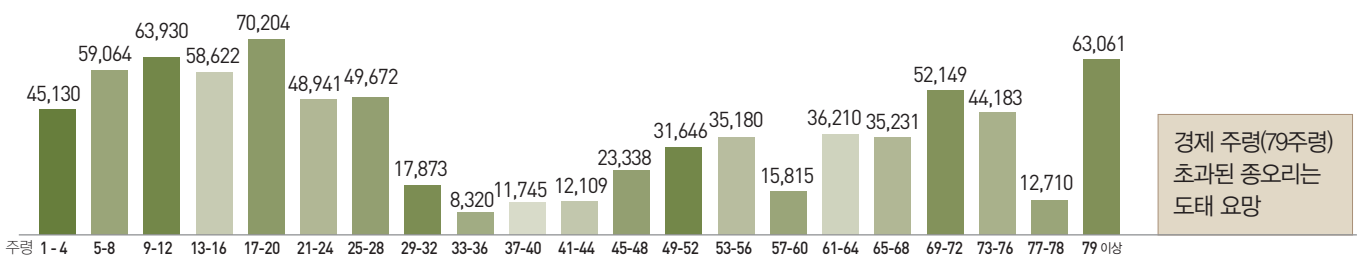
(단위: 수, 암컷기준)

구분	1월	2월	3월	4월	5월	6월	7월	8월	9월	10월	11월	12월
'12년	641,028	646,775	646,045	613,539	588,378	573,790	581,910	599,024	638,369	623,671	612,086	612,504
'13년	634,202	639,111	618,717	639,773	577,522	521,760	489,956	501,271	500,608	463,332	425,930	452,285
'14년	414,778	311,764	250,660	301,498	299,836	307,150	292,559	285,760	303,227	348,160	394,388	427,221
'15년	420,602	438,727	429,205	457,523	441,154	415,069	396,289	413,388	449,242			

주) 국내 사육중인 전체 페킨종

(4) 주령별 종오리 사육현황

(단위: 수, 암컷기준)

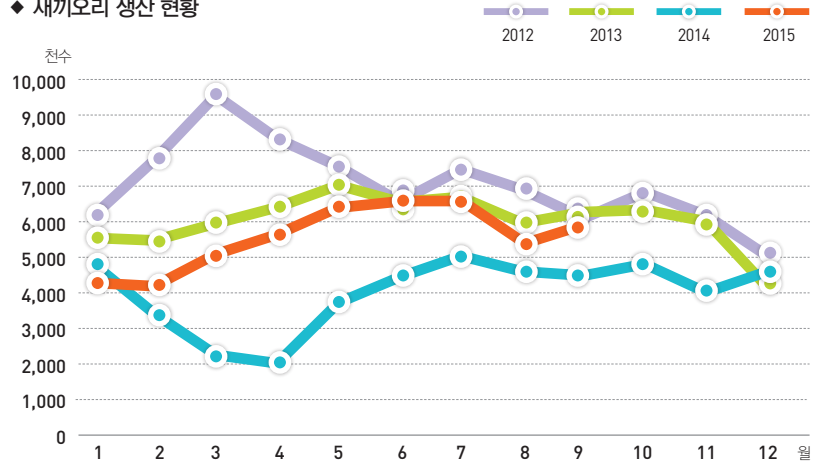


경제 주령(79주령)
초과된 종오리는
도태 요망

4 새끼오리 생산현황

- 9월중 생산·분양된 새끼오리는 5,669천수(폐킨종)로 전월(5,426천수)대비 4.5% 증가

◆ 새끼오리 생산 현황



(단위: 천수)

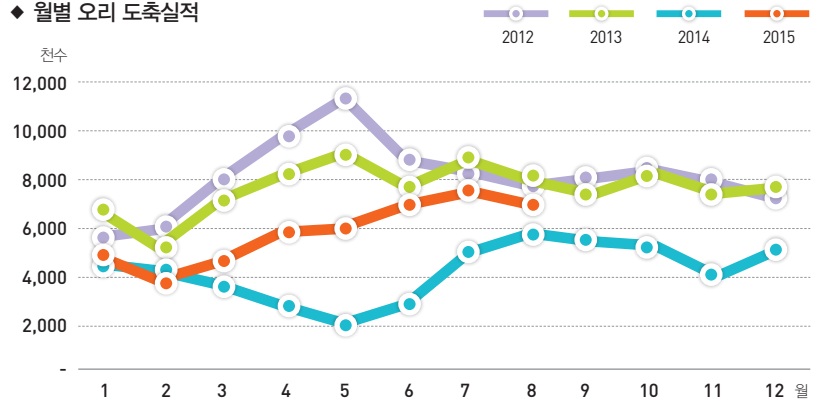
구분	1월	2월	3월	4월	5월	6월	7월	8월	9월	10월	11월	12월	계
'12년	6,194	7,741	9,519	8,329	7,560	6,591	7,483	6,924	6,129	6,854	6,212	5,090	84,626
'13년	5,602	5,532	6,001	6,448	7,060	6,592	6,734	6,011	6,318	6,376	6,060	4,235	72,969
'14년	4,906	3,523	2,386	2,152	3,828	4,539	5,123	4,695	4,580	4,898	4,116	4,694	49,440
'15년	4,358	4,265	5,148	5,691	6,438	6,659	6,586	5,426	5,669				50,240

주) 전국 부화장에서 생산·분양된 새끼오리 수(폐킨종)

5 오리 도축실적

- 8월 도축수수는 6,629천수로 전월(7,230천수)대비 8.3% 감소, 전년동월(5,577천수)대비 18.9% 증가
- 9월 도축수수(14개업체 자체조사)는 6,722천수로 전월(6,629천수)대비 1.4% 증가

◆ 월별 오리 도축실적



(단위: 천수)

구분	1월	2월	3월	4월	5월	6월	7월	8월	9월	10월	11월	12월	계
'12년	5,381	5,663	7,418	8,927	10,263	8,089	7,697	7,192	7,462	7,744	7,285	6,718	89,839
'13년	6,426	5,040	6,691	7,596	8,363	7,166	8,120	7,391	6,907	7,659	6,942	7,151	85,452
'14년	4,514	4,265	3,761	3,034	2,405	3,084	4,891	5,577	5,290	5,141	4,065	5,028	51,055
'15년	4,810	3,904	4,552	5,615	5,740	6,776	7,230	6,629					45,256

주) 자료: 농림축산검역본부

시 차단방역 농가 준수사항

- 철새 도래지 및 서식지 방문 자제
- 사육시설 등 야생조류 차단을 위한 그물망 설치·점검
- 사육시설 주변 청결 유지 및 쥐 등 구제
- 농장 내·외부 및 축사별 전용장화 사용
- 농장외부에 차량주차, 출입차량·출입자 소독 실시
- 외국인 근로자, 농장관리인에 대한 방역교육 실시

● 농장소독요령

- ▶ 축사내부: 지붕 → 벽 → 바닥 순으로 소독
- ▶ 정문 및 축사입구 소독조: 차바퀴, 장화가 충분히 잠기도록 함
- ▶ 차량소독: 차량 외부에 묻은 흙 등 제거 후 소독, 차량 발판 소독



★ 매일 가금을 세심히 관찰하고 의심증상(산란율 저하, 폐사율 증가)이 보이면 즉시 방역당국(☎1588-4060, 1588-9060)에 신고