

종오리 소식지

Vol. 49 2016. 09



▶ 종오리 입식수수

- '16년 3분기 종오리 입식수수는 130,100수로 전년 3분기(186,650수)대비 30.3% 감소

▶ 종오리 사육수수('16년 9월말 기준)

- 육성종오리는 246천수로 전월(265천수) 대비 7.3% 감소
- 산란종오리는 412천수로 전월(360천수) 대비 14.4% 증가

▶ '16. 9월 중순 현재 오리시세는 새끼오리 800원, 생체오리 5,000원

- 경기침체와 오리 소비부진으로 가격약세가 지속되고 있음
- 오리수급안정을 위해 71주령이상 종오리의 조기도태를 권고합니다.

※ 적정마릿수만 계획하에 입식하여 주시기 바랍니다.

SI 특별방역대책기간운영

('16.10.01~'17.05.31)

농식품부는 구제역 및 SI 재발가능성이 높은 금년 10월부터 내년 5월까지를 특별방역기간으로 정하여 가축질병 재발방지 및 안정화를 위해 강도높은 방역대책 추진

협회 내 [SI 특별방역대책상황실] 운영 : '16. 10. 1 ~



1 전국 종오리농장 및 부화장 현황

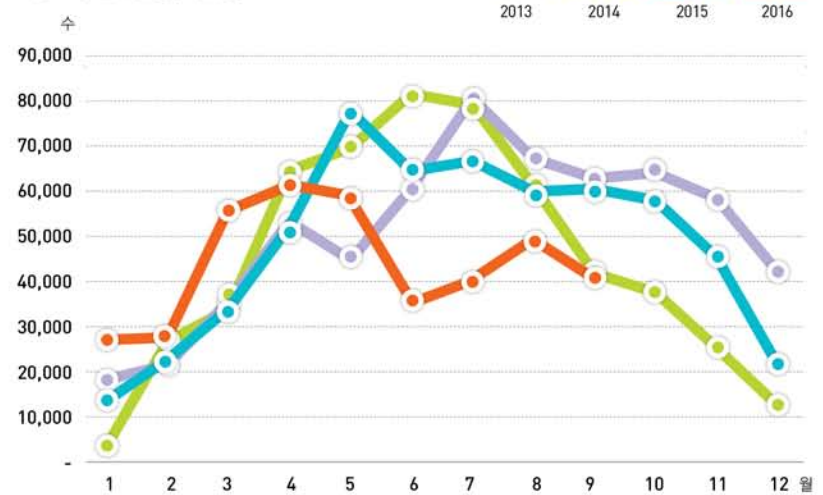
구분	경기	충남	충북	광주	전남	전북	경남	경북	제주	계
부화장	3	2	5	0	9	6	1	0	0	26
종오리농장	4	9	17	0	32	13	4	3	0	82

주) 현재 부화 및 입식중인 농장수(폐킨중)

2 종오리 입식현황

- 9월 입식은 41,250수로 전월(48,450수) 대비 14.9% 감소, 전년 동월(60,375수) 대비 31.7% 감소
- '16년 3분기 입식누계수수는 130,100수로 전년 3분기(186,650수) 대비 30.3% 감소

◆ 종오리 입식현황(폐킨중)



(단위: 수, 암컷기준)

구분	1월	2월	3월	4월	5월	6월	7월	8월	9월	10월	11월	12월	계
'13년	18,900	22,050	35,918	53,308	44,930	60,497	80,122	66,990	62,675	63,922	58,303	42,290	609,905
'14년	4,200	27,100	34,125	64,365	69,285	81,105	78,695	60,990	41,953	37,805	25,725	13,090	538,438
'15년	14,175	23,205	34,298	52,200	77,325	64,260	66,460	59,815	60,375	57,835	45,475	22,050	577,473
'16년	27,615	28,140	55,726	60,845	58,514	34,755	40,400	48,450	41,250				395,695

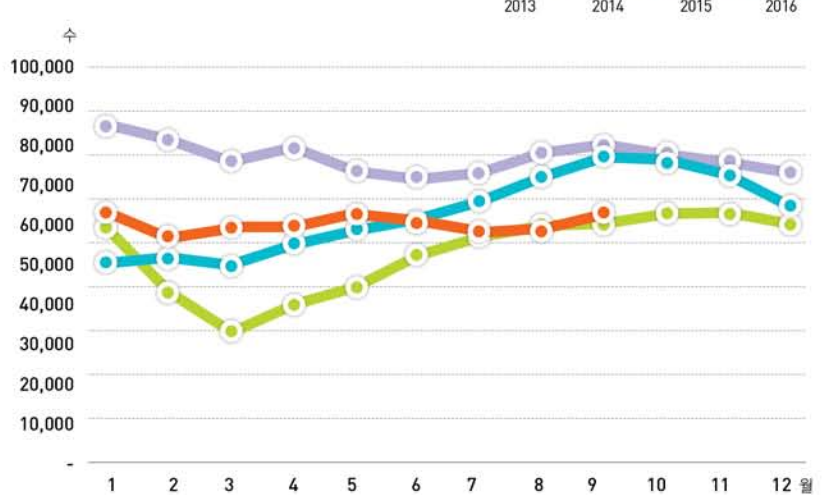
주) 수입 및 국내에서 생산·공급된 폐킨중

3 종오리 사육현황

(1) 월별 종오리 사육현황(전체)

- 사육중인 종오리는 657,673수로 전월(625,469수)대비 5.1% 증가, 전년동월(795,133수) 대비 17.3% 감소

◆ 종오리 사육수수현황(폐킨중)



(단위: 수, 암컷기준)

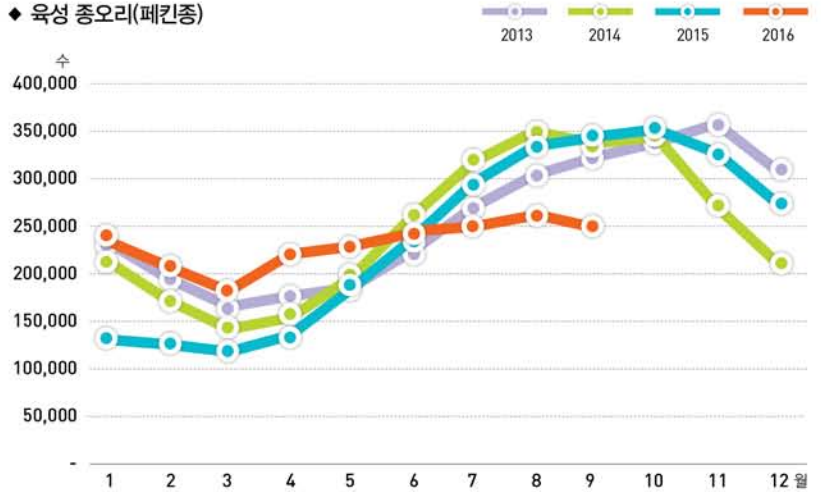
구분	1월	2월	3월	4월	5월	6월	7월	8월	9월	10월	11월	12월
'13년	870,159	836,603	787,126	819,185	765,782	748,230	762,137	807,115	825,163	803,131	785,457	762,238
'14년	630,578	486,537	395,420	458,413	498,385	569,961	611,896	637,309	642,264	664,585	667,039	640,769
'15년	554,431	567,581	550,318	595,965	628,194	653,996	693,894	749,129	795,133	789,570	754,928	682,990
'16년	667,605	612,402	632,721	630,996	657,129	644,809	634,630	625,469	657,673			

주) 국내 사육중인 전체 폐킨중

(2) 육성 종오리 사육현황

- 육성중인 종오리수는 246,028수로 전월(265,492수)대비 7.3% 감소, 전년동월(345,891수)대비 28.9% 감소

◆ 육성 종오리(폐킨종)



(단위: 수, 암컷기준)

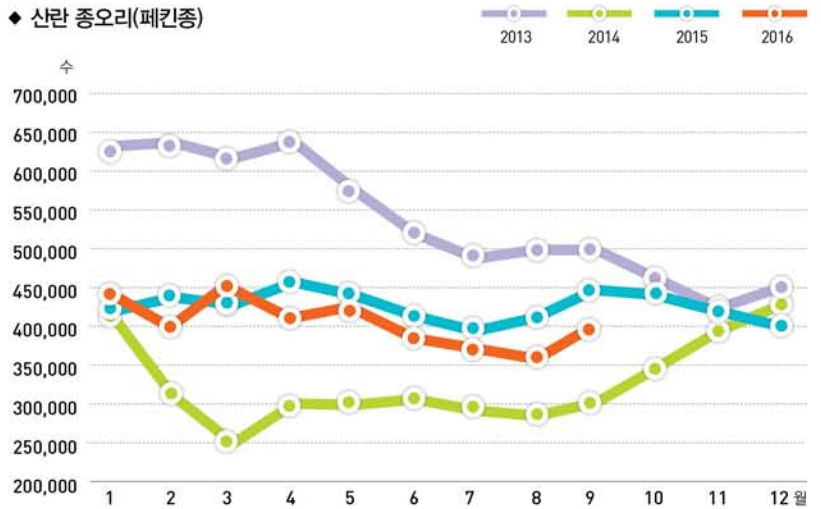
구분	1월	2월	3월	4월	5월	6월	7월	8월	9월	10월	11월	12월
'13년	235,957	197,492	168,409	179,412	188,260	226,470	272,181	305,844	324,555	339,799	359,527	309,953
'14년	215,800	174,773	144,760	156,915	198,549	262,811	319,337	351,549	339,037	346,425	272,651	213,548
'15년	133,829	128,854	121,113	138,442	187,040	238,927	297,605	335,741	345,891	353,681	328,951	275,733
'16년	236,722	210,164	184,214	216,859	231,053	244,336	259,806	265,492	246,028			

주) 국내 사육중인 전체 폐킨종

(3) 산란 종오리 사육현황

- 산란중인 종오리는 411,645수로 전월(359,977수)대비 14.4% 증가, 전년동월(449,242수)대비 8.4% 감소

◆ 산란 종오리(폐킨종)



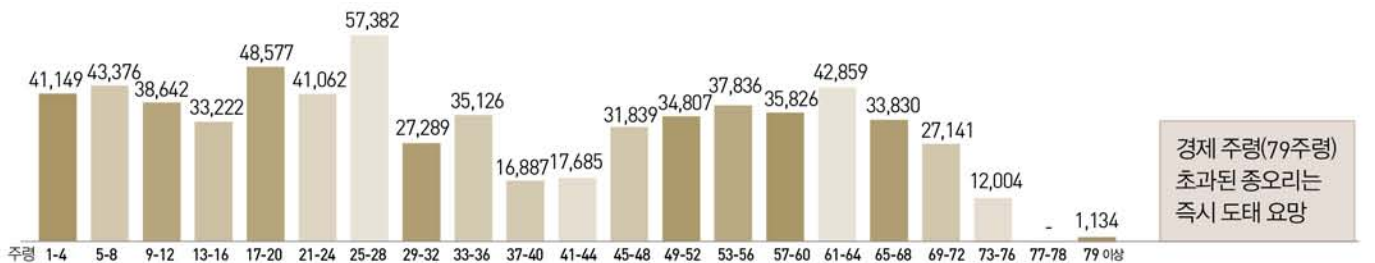
(단위: 수, 암컷기준)

구분	1월	2월	3월	4월	5월	6월	7월	8월	9월	10월	11월	12월
'13년	634,202	639,111	618,717	639,773	577,522	521,760	489,956	501,271	500,608	463,332	425,930	452,285
'14년	414,778	311,764	250,660	301,498	299,836	307,150	292,559	285,760	303,227	348,160	394,388	427,221
'15년	420,602	438,727	429,205	457,523	441,154	415,069	396,289	413,388	449,242	435,889	425,977	407,257
'16년	430,883	402,238	448,507	414,137	426,076	400,473	374,824	359,977	411,645			

주) 국내 사육중인 전체 폐킨종

(4) 주령별 종오리 사육현황

(단위: 수, 암컷기준)

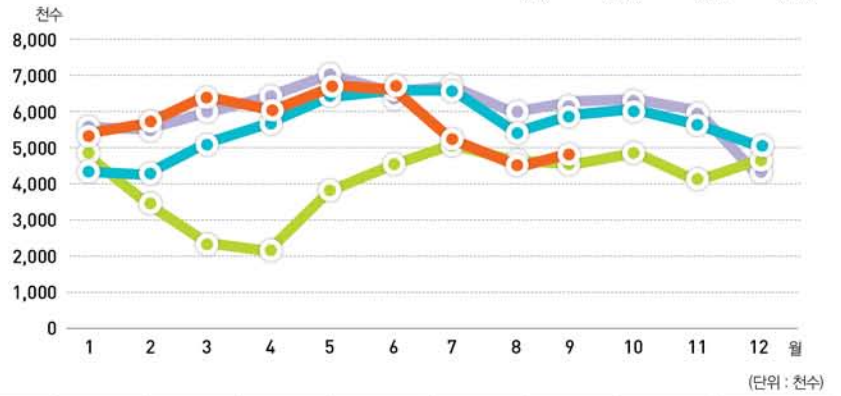


경제 주령(79주령)
초과된 종오리는
즉시 도태 요망

4 새끼오리 생산현황

- 9월중 생산·분양된 새끼오리는 4,764천수(폐킨종)로 전월(4,615천수)대비 3.2% 증가

◆ 새끼오리 생산 현황



(단위: 천수)

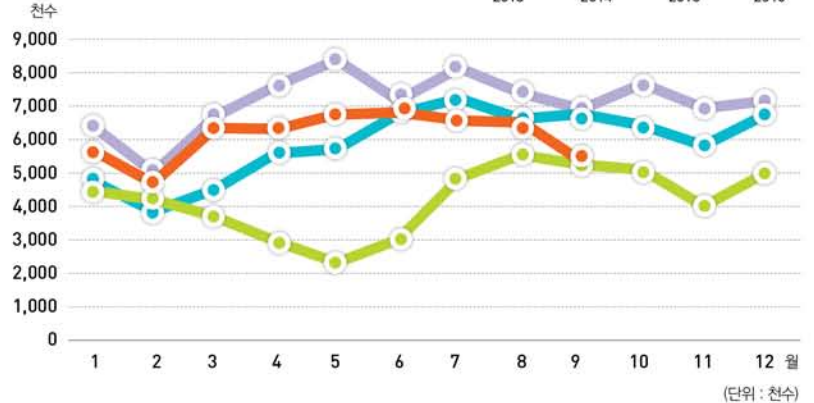
구분	1월	2월	3월	4월	5월	6월	7월	8월	9월	10월	11월	12월	계
'13년	5,602	5,532	6,001	6,448	7,060	6,592	6,734	6,011	6,318	6,376	6,060	4,235	72,969
'14년	4,906	3,523	2,386	2,152	3,828	4,539	5,123	4,695	4,580	4,898	4,116	4,694	49,440
'15년	4,358	4,265	5,148	5,691	6,438	6,659	6,586	5,426	5,669	6,026	5,619	4,985	66,870
'16년	5,401	5,636	6,294	6,137	6,838	6,657	5,067	4,615	4,764				51,409

주) 전국 부화장에서 생산·분양된 새끼오리 수(폐킨종)

5 오리 도축실적

- 9월 도축수수는 5,311천수로 전월(6,496천수)대비 18.2% 감소, 전년동월(6,776천수)대비 21.6% 감소

◆ 월별 오리 도축실적



(단위: 천수)

◆ 오리 도축수수

구분	1월	2월	3월	4월	5월	6월	7월	8월	9월	10월	11월	12월	계
'13년	6,426	5,040	6,691	7,596	8,363	7,166	8,120	7,391	6,907	7,659	6,942	7,151	85,452
'14년	4,514	4,265	3,761	3,034	2,405	3,084	4,891	5,577	5,290	5,141	4,065	5,028	51,055
'15년	4,810	3,904	4,552	5,615	5,740	6,776	7,230	6,629	6,776	6,438	5,845	6,743	71,056
'16년	5,710	4,733	6,331	6,261	6,580	6,659	6,650	6,496	5,311				54,731

◆ 오리 도축중량

구분	1월	2월	3월	4월	5월	6월	7월	8월	9월	10월	11월	12월	계
'13년	20,885	16,328	21,915	25,676	27,934	23,648	26,147	22,985	22,517	25,811	23,325	23,885	281,056
'14년	15,484	14,841	13,388	10,740	8,110	10,239	16,421	18,738	18,341	17,841	14,066	17,247	175,456
'15년	16,497	11,713	15,567	19,373	19,631	23,173	24,149	21,676	23,376	22,596	20,690	23,600	242,041
'16년	20,041	16,565	22,348	22,101	22,964	22,974	22,544	20,787	18,270				188,594

자료: 농림축산검역본부

시차단방역농가준수사항

농장소독을 매일 1회 이상 실시하고 야생조류 등 출입 차단

- 축사용, 농장용, 외출용 신발 비치하여 교환 사용
- 그물망설치 및 야생조류 등 출입 차단
- 텃새 및 설치류가 사료빈 주변에 접근하지 않도록 주기적 소독
- 구서작업 일제히 실시
- 정기적인 생석회 도포 실시

닭농가와 오리농가간 상호 접촉금지

- 가축운반차량(어리장차)은 닭과 오리를 각각 구분하고, 소독 철저
- 가급적 타 농장방문이나 모임 등은 자제
- 플라스틱 난좌(상자) 대신 1회용 종이난 좌(상자) 활용

일반인 농장 출입 통제

- 농장주위에 울타리(방역띠) 설치 등을 통한 일반인, 차량 등 농장 출입 제한

