

# 종오리 소식지

Vol. 50 2016. 12



## 국내 시발생 현황

### \*\*\* 2016.11.16 발생 이후 현황('17.1.18 현재)

1) 발생농장수 : 334건 (41개 시·군에서 양성검출)

· 닭 : 191건(57.2%), 오리 : 135건(40.4%), 기타 : 8건(2.4%)

2) 살처분 현황 : 총 791농장 3,203만수

· 오리 : 207건 245만수 (종오리 : 34농장, 36만수 / 육용오리 : 175농장, 208만수)

※ '17.1.18 현재, 132개 방역대 중 4개 방역대 해제(해남, 김제, 이천, 양평)

### ▶ '15년도 4분기 대비 '16년도 4분기 종오리 입식 감소

· '16년 4분기 종오리 입식수는 97,380수로 전년 동기(125,360수)대비 22.4%감소

### ▶ '16년 4분기(12.1일 기준) 가축동향조사 결과

· 오리 전체 사육마릿수는 8,109천수로 전년 동기(9,772천수)대비 17.1%감소

· 오리 사육 가구 수는 566가구로 전년 동기(722가구)대비 21.7%감소

### ▶ '16. 1월 중순 현재 오리시세는 새끼오리 1,500원, 생체오리 7,200원

· 시 살처분에 따른 새끼오리, 생체오리 부족으로 전년 12월 대비 가격 상승



## 1 전국 종오리농장 및 부화장 현황

구분	경기	충남	충북	광주	전남	전북	경남	경북	제주	계
부화장	1	2	1	0	11	5	1	0	0	21
종오리농장	2	4	4	0	22	8	5	2	0	47

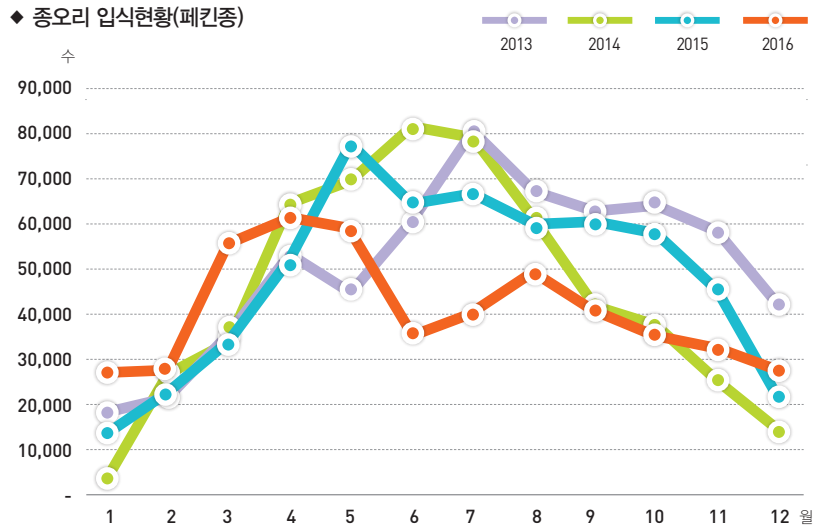
주) 현재 부화 및 입식중인 농장수(폐킨중)

## 2 종오리 입식현황

• 12월 입식마리수는 27,300수로 전월(33,680수)대비 18.9% 감소, 전년 동기(22,050수)대비 23.8% 증가

• '16년 총 입식마리수수는 493,075수로 전년 총 입식마리수(577,473수) 대비 14.7% 감소

◆ 종오리 입식현황(폐킨종)



(단위: 수, 암컷기준)

구분	1월	2월	3월	4월	5월	6월	7월	8월	9월	10월	11월	12월	계
'13년	18,900	22,050	35,918	53,308	44,930	60,497	80,122	66,990	62,675	63,922	58,303	42,290	609,905
'14년	4,200	27,100	34,125	64,365	69,285	81,105	78,695	60,990	41,953	37,805	25,725	13,090	538,438
'15년	14,175	23,205	34,298	52,200	77,325	64,260	66,460	59,815	60,375	57,835	45,475	22,050	577,473
'16년	27,615	28,140	55,726	60,845	58,514	34,755	40,400	48,450	41,250	36,400	33,680	27,300	493,075

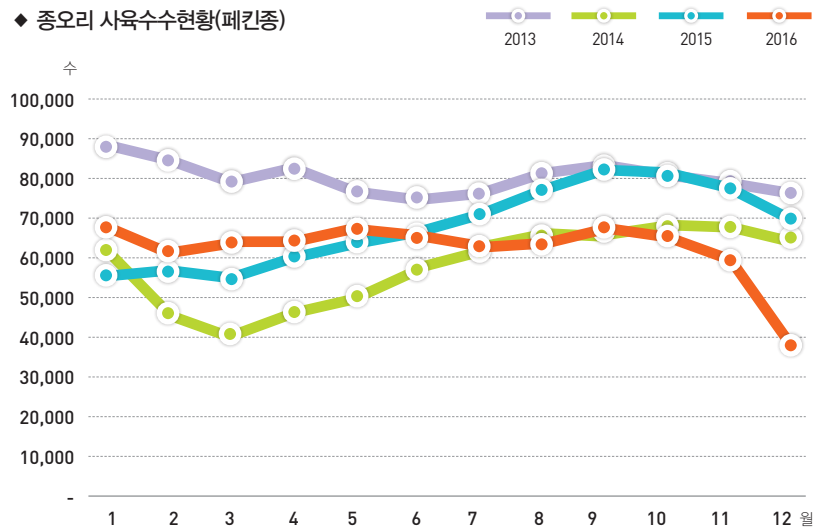
주) 폐킨(Pekin) 종오리 입식 실적

## 3 종오리 사육현황

### (1) 월별 종오리 사육현황(전체)

• 사육중인 종오리는 374,517수로 전월(589,290수)대비 36.4% 감소, 전년동월(682,990수)대비 45.2% 감소

◆ 종오리 사육수수현황(폐킨종)



(단위: 수, 암컷기준)

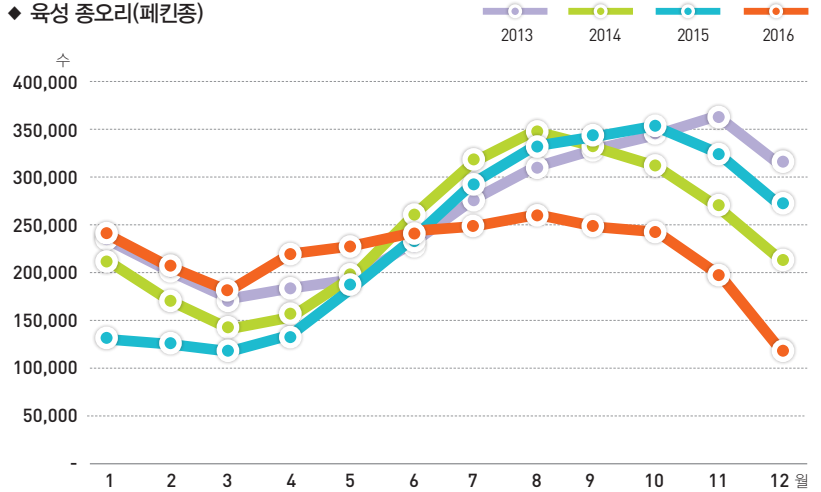
구분	1월	2월	3월	4월	5월	6월	7월	8월	9월	10월	11월	12월
'13년	870,159	836,603	787,126	819,185	765,782	748,230	762,137	807,115	825,163	803,131	785,457	762,238
'14년	630,578	486,537	395,420	458,413	498,385	569,961	611,896	637,309	642,264	664,585	667,039	640,769
'15년	554,431	567,581	550,318	595,965	628,194	653,996	693,894	749,129	795,133	789,570	754,928	682,990
'16년	667,605	612,402	632,721	630,996	657,129	644,809	634,630	625,469	657,673	647,013	589,290	374,517

주) 국내 사육중인 전체 폐킨종

## (2) 육성 종오리 사육현황

- 육성중인 종오리수는 115,804수로  
전월(197,289수)대비 41.3% 감소,  
전년동월(275,733수)대비 58.0% 감소

◆ 육성 종오리(폐킨종)



(단위: 수, 암컷기준)

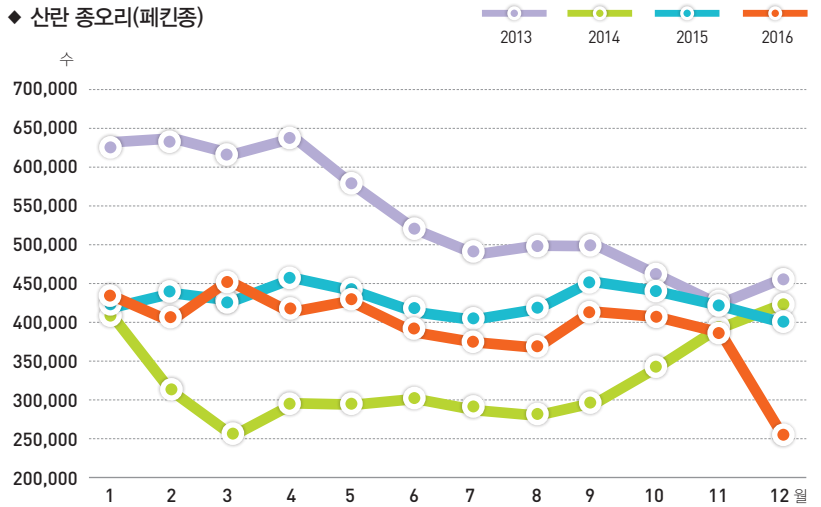
구분	1월	2월	3월	4월	5월	6월	7월	8월	9월	10월	11월	12월
'13년	235,957	197,492	168,409	179,412	188,260	226,470	272,181	305,844	324,555	339,799	359,527	309,953
'14년	215,800	174,773	144,760	156,915	198,549	262,811	319,337	351,549	339,037	316,425	272,651	213,548
'15년	133,829	128,854	121,113	138,442	187,040	238,927	297,605	335,741	345,891	353,681	328,951	275,733
'16년	236,722	210,164	184,214	216,859	231,053	244,336	259,806	265,492	246,028	240,536	197,289	115,804

주) 국내 사육중인 전체 폐킨종

## (3) 산란 종오리 사육현황

- 산란중인 종오리는 258,713수로  
전월(392,001수)대비 34.0% 감소,  
전년동월(407,257수)대비 36.5% 감소

◆ 산란 종오리(폐킨종)



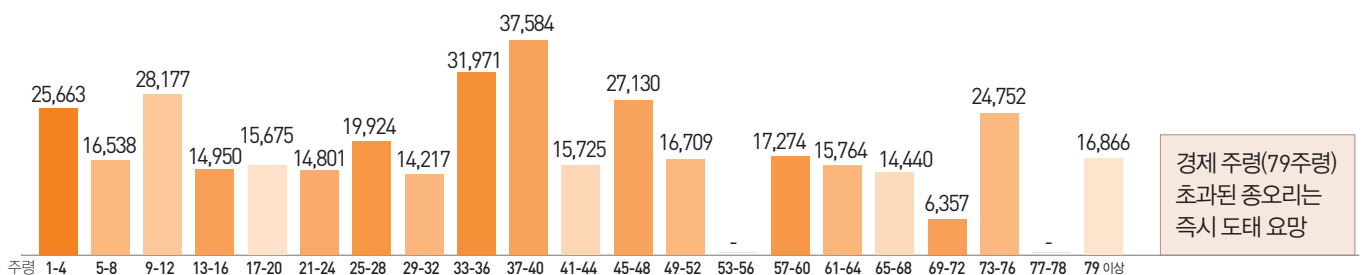
(단위: 수, 암컷기준)

구분	1월	2월	3월	4월	5월	6월	7월	8월	9월	10월	11월	12월
'13년	634,202	639,111	618,717	639,773	577,522	521,760	489,956	501,271	500,608	463,332	425,930	452,285
'14년	414,778	311,764	250,660	301,498	299,836	307,150	292,559	285,760	303,227	348,160	394,388	427,221
'15년	420,602	438,727	429,205	457,523	441,154	415,069	396,289	413,388	449,242	435,889	425,977	407,257
'16년	430,883	402,238	448,507	414,137	426,076	400,473	374,824	359,977	411,645	406,477	392,001	258,713

주) 국내 사육중인 전체 폐킨종

## (4) 주령별 종오리 사육현황

(단위: 수, 암컷기준)

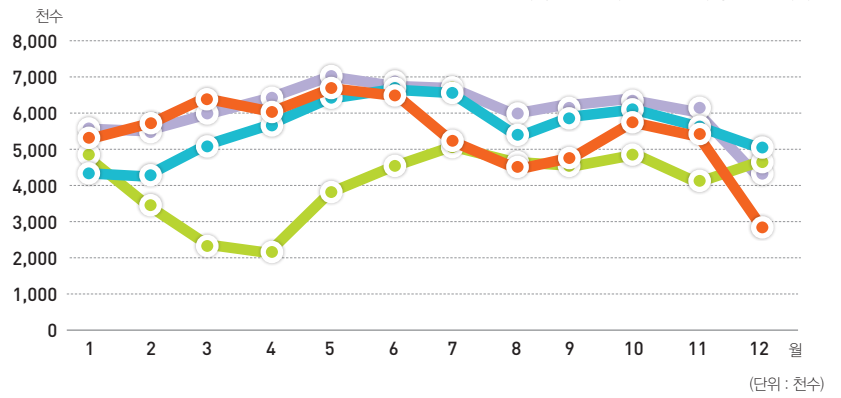


경제 주령(79주령)  
초과된 종오리는  
즉시 도태 요망

## 4 새끼오리 생산현황

- 12월중 생산·분양된 새끼오리는 2,789천수(폐킨종)로 전월(5,531천수)대비 49.6% 감소

◆ 새끼오리 생산 현황



(단위: 천수)

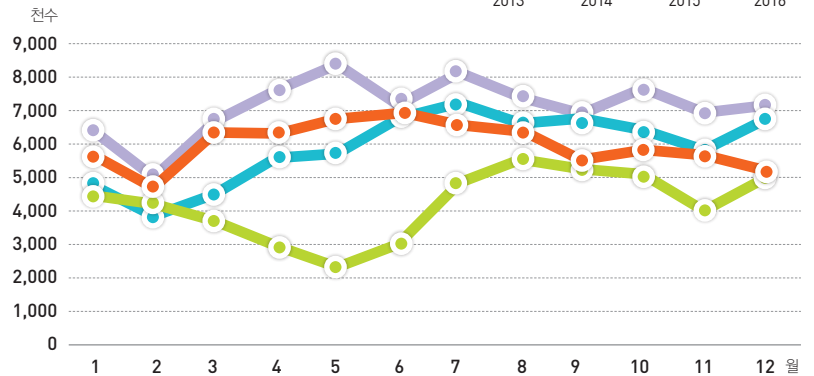
구분	1월	2월	3월	4월	5월	6월	7월	8월	9월	10월	11월	12월	계
'13년	5,602	5,532	6,001	6,448	7,060	6,592	6,734	6,011	6,318	6,376	6,060	4,235	72,969
'14년	4,906	3,523	2,386	2,152	3,828	4,539	5,123	4,695	4,580	4,898	4,116	4,694	49,440
'15년	4,358	4,265	5,148	5,691	6,438	6,659	6,586	5,426	5,669	6,026	5,619	4,985	66,870
'16년	5,401	5,636	6,294	6,137	6,838	6,657	5,067	4,615	4,782	5,753	5,531	2,789	65,500

주) 전국 부화장에서 생산·분양된 새끼오리 수(폐킨종)

## 5 오리 도축실적

- 12월 도축수수는 5,069천수로 전월(5,792천수)대비 12.5% 감소, 전년동월(6,743천수)대비 24.8% 감소

◆ 월별 오리 도축실적



(단위: 천수)

◆ 오리 도축수수

구분	1월	2월	3월	4월	5월	6월	7월	8월	9월	10월	11월	12월	계
'13년	6,426	5,040	6,691	7,596	8,363	7,166	8,120	7,391	6,907	7,659	6,942	7,151	85,452
'14년	4,514	4,265	3,761	3,034	2,405	3,084	4,891	5,577	5,290	5,141	4,065	5,028	51,055
'15년	4,810	3,904	4,552	5,615	5,740	6,776	7,230	6,629	6,776	6,438	5,845	6,743	71,056
'16년	5,710	4,733	6,331	6,261	6,580	6,659	6,650	6,496	5,311	5,855	5,792	5,069	71,447

◆ 오리 도축중량

구분	1월	2월	3월	4월	5월	6월	7월	8월	9월	10월	11월	12월	계
'13년	20,885	16,328	21,915	25,676	27,934	23,648	26,147	22,985	22,517	25,811	23,325	23,885	281,056
'14년	15,484	14,841	13,388	10,740	8,110	10,239	16,421	18,738	18,341	17,841	14,066	17,247	175,456
'15년	16,497	11,713	15,567	19,373	19,631	23,173	24,149	21,676	23,376	22,596	20,690	23,600	242,041
'16년	20,041	16,565	22,348	22,101	22,964	22,974	22,544	20,787	18,270	20,551	20,387	17,892	247,424

자료: 농림축산검역본부

### ... 축산농가겨울철 소독요령 ...

◎ 소독액의 온도가 15~20℃가 되어야 차단방역에 효과적임

#### ✦ 소독요령

- \* 겨울철 낮은 온도(4℃이하)에서 대부분의 소독제 효력이 저하되므로 **고농도(유기물조건)로 사용**
- \* 소독제의 **등결 방지(열선, 보온장치 등)**를 통한 효력 저하 방지
- \* 저온에서 효과적인 **산화제 계열 소독제 사용**
- \* 효율적인 차단방역을 위해서는 소독제 사용 이외에 **다른 수단을 반드시 병행 수행**
- \* 폭설 시에는 소독효과가 감소되므로 **축사내부 등 실내소독을 강화**. 다만, 눈이 그친 후에는 발판소독 등 **소독액 신규 보충**

### ... 고병원성조류인플루엔자 재발방지 차단방역 철저 ...

◎ 1,2월은 고병원성조류인플루엔자의 발생가능성이 높은 시기

- AI 재발방지를 위한 철저한 차단방역이 필요

#### 가금농장 시 차단방역 수칙

- 농장 및 출입금지 표지판 설치 및 통제
- 농장에 출입하는 차량 출입 전·후 소독 실시
- 농장 출입 전·후 소독(특히 손, 신발) 및 환복
- 사료빈 주변 사료 즉시 제거, 주기적 소독 실시
- 쥐, 고양이, 야생조류 등 침입 방지용 울타리, 그물망 설치
- 축사 출입 전 환복, 신발 교체를 위한 전실 설치, 축사 출입구 발판소독 설치
- 축사 내·외부 및 장비 등 철저히 소독
- 깨끗한 물·사료 공급