

# 종오리 소식지



Vol. 47 2016. 03

## 국내 시발생 현황

### \*\* 검사결과 : 양성 2건

순번	발생일	발생지역	발생유형	축종	사육두수	검사결과	살처분	비고
1	3.23	경기 이천	농가	종오리	11,604	양성(3.26)	3.26	
2	4.5	경기 광주	가든형 식당	육용오리, 닭	30	양성(4.9)	4.7	
	2건	2개 시·군	농가 1, 가든형 식당 1		11,634			

### \*\* 살처분 내역 : 5건(양성 2, 예방적살처분 3), 12,014수

- 양성 2건(11,634수) : 농가 1, 가든형 식당 1
- 예방적 살처분 3건(380수) : 계류장 1, 가든형 식당 2

### ▶ '15년도 1분기 대비 '16년도 1분기 종오리 입식 증가

- '16년 1분기 종오리 입식수는 111,481수로 전년 1분기(71,678수)대비 55.5% 증가

### ▶ '16년 1분기(3.1일 기준) 가축동향조사 결과

- 오리 전체 사육마릿수는 9,511천수로 전분기(9,772천수)대비 2.7% 감소
- 오리 사육 가구 수는 685가구로 전분기(722가구)대비 5.1% 감소

### ▶ '16. 4월 중순 현재 오리시세는 새끼오리 700원, 생체오리 5,000원

- 경기침체와 오리 소비부진으로 가격약세가 지속되고 있음.



## 1 전국 종오리농장 및 부화장 현황

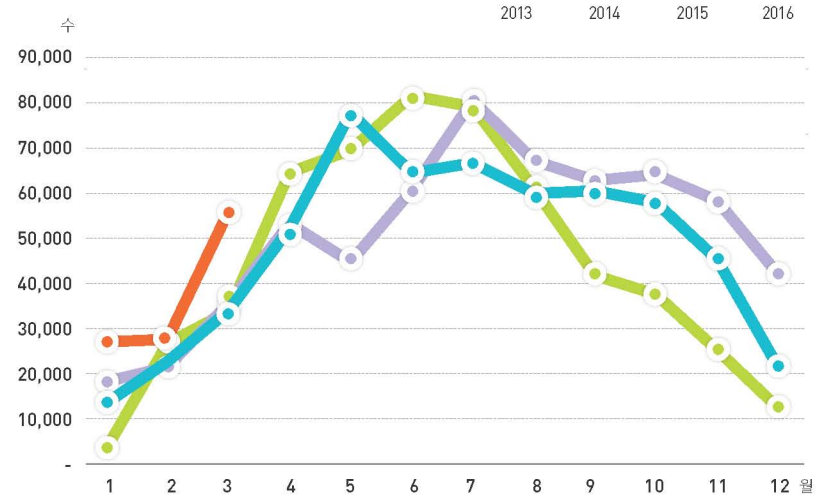
구분	경기	충남	충북	광주	전남	전북	경남	경북	제주	계
부화장	3	3	4	1	8	6	1	0	0	26
종오리농장	4	6	16	0	36	13	4	2	0	81

주) 현재 부화 및 입식중인 농장수(폐킨중)

## 2 종오리 입식현황

- 3월 입식은 55,726수로 전월(28,140수) 대비 98.0% 증가, 전년 동월(34,298수) 대비 62.5% 증가
- '16년 1분기 입식누계수수는 111,481수로 전년 1분기(71,678수) 대비 55.5% 증가

◆ 종오리 입식현황(폐킨중)



(단위 : 수, 암컷기준)

구분	1월	2월	3월	4월	5월	6월	7월	8월	9월	10월	11월	12월	계
'13년	18,900	22,050	35,918	53,308	44,930	60,497	80,122	66,990	62,675	63,922	58,303	42,290	609,905
'14년	4,200	27,100	34,125	64,365	69,285	81,105	78,695	60,990	41,953	37,805	25,725	13,090	538,438
'15년	14,175	23,205	34,298	52,200	77,325	64,260	66,460	59,815	60,375	57,835	45,475	22,050	557,473
'16년	27,615	28,140	55,726										111,481

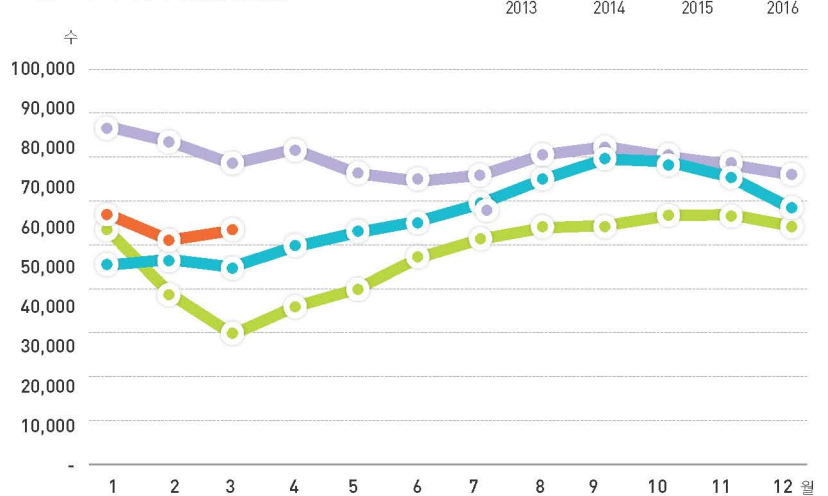
주) 수입 및 국내에서 생산·공급된 폐킨중

## 3 종오리 사육현황

### (1) 월별 종오리 사육현황(전체)

- 사육중인 종오리는 632,721수로 전월(612,402수)대비 3.3% 증가, 전년동월(550,318수) 대비 15.0% 증가
- 통계청 가축동향조사(3.1일 기준) 종오리는 630천수로 이중 약 18천수가 토종오리 등으로 추정됨

◆ 종오리 사육수수현황(폐킨중)



(단위 : 수, 암컷기준)

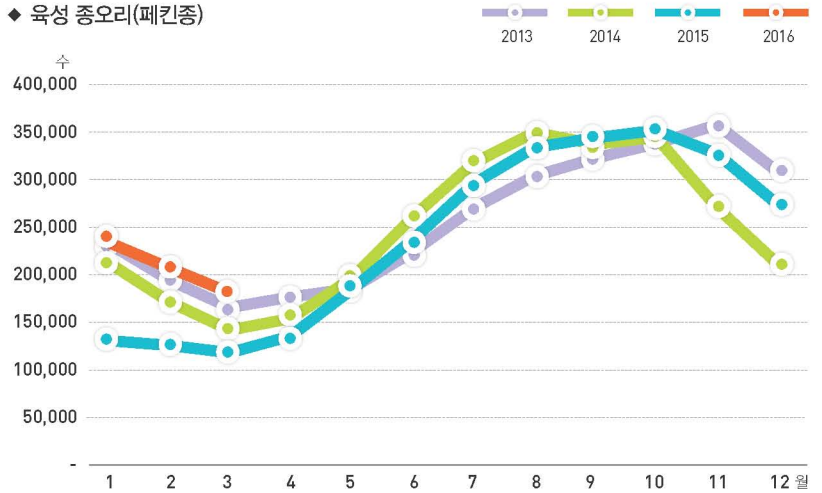
구분	1월	2월	3월	4월	5월	6월	7월	8월	9월	10월	11월	12월
'13년	870,159	836,603	787,126	819,185	765,782	748,230	762,137	807,115	825,163	803,131	785,457	762,238
'14년	630,578	486,537	395,420	458,413	498,385	569,961	611,896	637,309	642,264	664,585	667,039	640,769
'15년	554,431	567,581	550,318	595,965	628,194	653,996	693,894	749,129	795,133	789,570	754,928	682,990
'16년	667,605	612,402	632,721									

주) 국내 사육중인 전체 폐킨중

## (2) 육성 종오리 사육현황

- 육성중인 종오리수는 184,214수로  
전월(210,164수)대비 12.3% 감소,  
전년동월(121,113수)대비 52.1% 증가

◆ 육성 종오리(폐킨종)



(단위 : 수, 암컷기준)

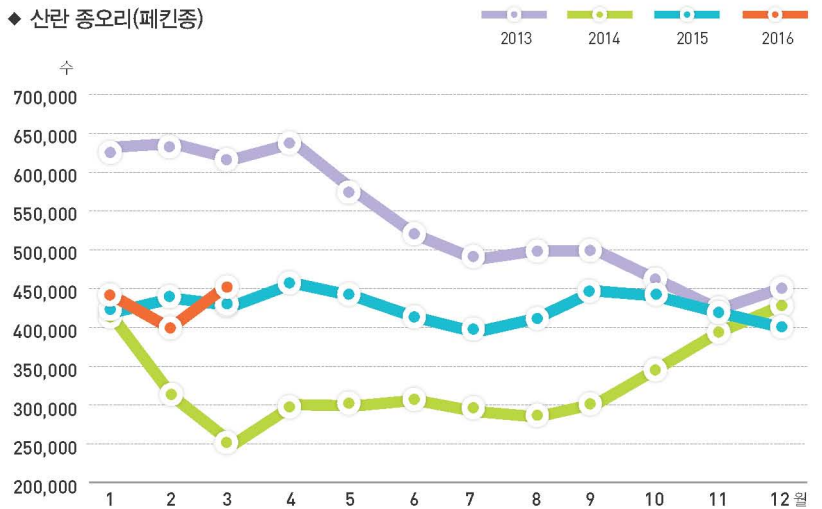
구분	1월	2월	3월	4월	5월	6월	7월	8월	9월	10월	11월	12월
'13년	235,957	197,492	168,409	179,412	188,260	226,470	272,181	305,844	324,555	339,799	359,527	309,953
'14년	215,800	174,773	144,760	156,915	198,549	262,811	319,337	351,549	339,037	346,425	272,651	213,548
'15년	133,829	128,854	121,113	138,442	187,040	238,927	297,605	335,741	345,891	353,681	328,951	275,733
'16년	236,722	210,164	184,214									

주) 국내 사육중인 전체 폐킨종

## (3) 산란 종오리 사육현황

- 산란중인 종오리는 448,507수로  
전월(402,238수)대비 11.5% 증가,  
전년동월(429,205수)대비 4.5% 증가

◆ 산란 종오리(폐킨종)



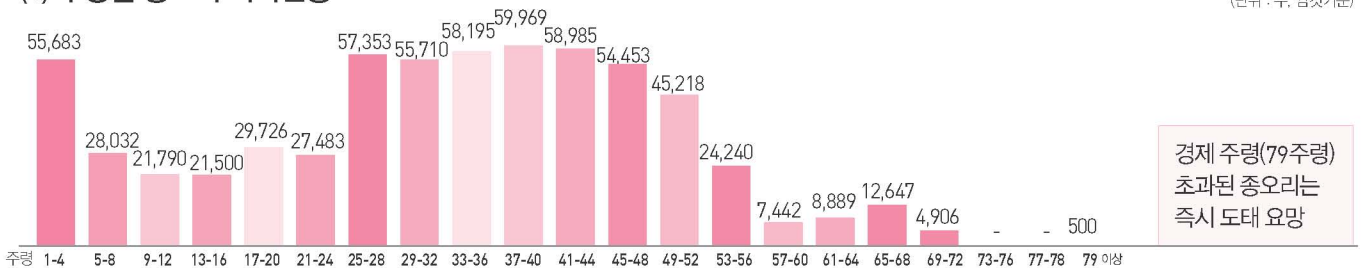
(단위 : 수, 암컷기준)

구분	1월	2월	3월	4월	5월	6월	7월	8월	9월	10월	11월	12월
'13년	634,202	639,111	618,717	639,773	577,522	521,760	489,956	501,271	500,608	463,332	425,930	452,285
'14년	414,778	311,764	250,660	301,498	299,836	307,150	292,559	285,760	303,227	348,160	394,388	427,221
'15년	420,602	438,727	429,205	457,523	441,154	415,069	396,289	413,388	449,242	435,889	425,977	407,257
'16년	430,883	402,238	448,507									

주) 국내 사육중인 전체 폐킨종

## (4) 주령별 종오리 사육현황

(단위 : 수, 암컷기준)

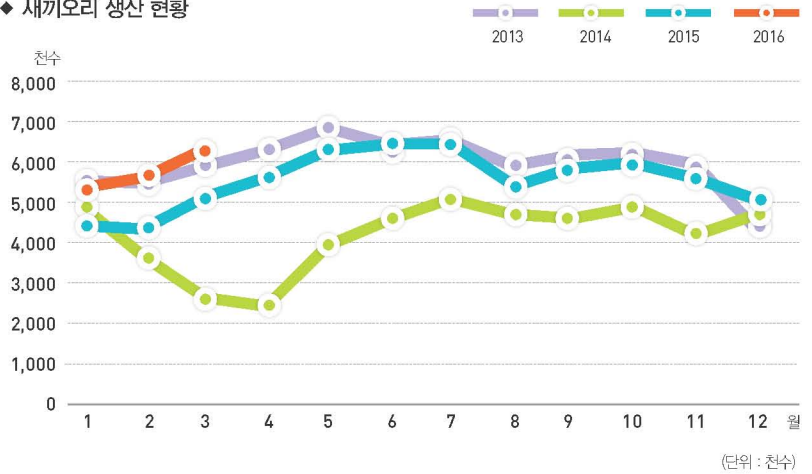


경제 주령(79주령)  
초과된 종오리는  
즉시 도태 요망

## 4 새끼오리 생산현황

- 3월중 생산·분양된 새끼오리는 6,294천수(페킨종)로 전월(5,636천수) 대비 11.7% 증가

◆ 새끼오리 생산 현황



(단위 : 천수)

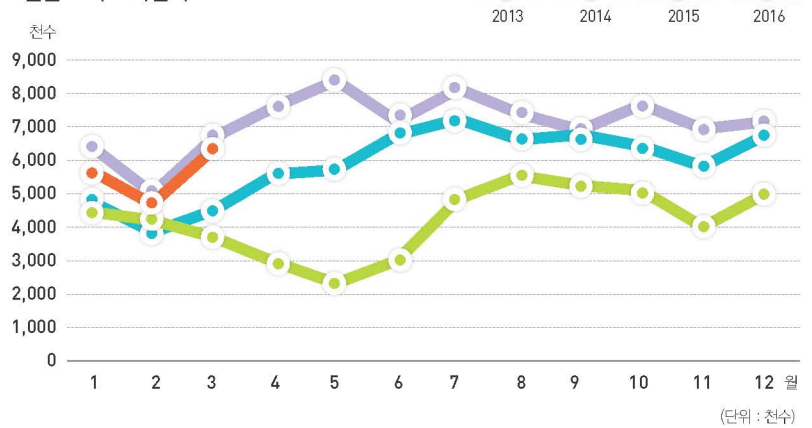
구분	1월	2월	3월	4월	5월	6월	7월	8월	9월	10월	11월	12월	계
'13년	5,602	5,532	6,001	6,448	7,060	6,592	6,734	6,011	6,318	6,376	6,060	4,235	72,969
'14년	4,906	3,523	2,386	2,152	3,828	4,539	5,123	4,695	4,580	4,898	4,116	4,694	49,440
'15년	4,358	4,265	5,148	5,691	6,438	6,659	6,586	5,426	5,669	6,026	5,619	4,985	66,870
'16년	5,401	5,636	6,294										17,331

주) 전국 부화장에서 생산·분양된 새끼오리 수(페킨종)

## 5 오리 도축실적

- 3월 도축수수는 6,331천수로 전월(4,733천수)대비 33.8% 감소, 전년동월(4,552천수)대비 39.1% 증가

◆ 월별 오리 도축실적



(단위 : 천수)

구분	1월	2월	3월	4월	5월	6월	7월	8월	9월	10월	11월	12월	계
'13년	6,426	5,040	6,691	7,596	8,363	7,166	8,120	7,391	6,907	7,659	6,942	7,151	85,452
'14년	4,514	4,265	3,761	3,034	2,405	3,084	4,891	5,577	5,290	5,141	4,065	5,028	51,055
'15년	4,810	3,904	4,552	5,615	5,740	6,776	7,230	6,629	6,776	6,438	5,845	6,743	71,056
'16년	5,710	4,733	6,331										16,774

주) 자료 : 농림축산검역본부

## 불법 F1오리 사육 금지

### 종오리 부족과 병아리 가격 상승으로 인해 불법 F1오리 입식 우려

고병원성 시로 인한 종오리 살처분  
↓  
오리 부족에 따른 F1오리 입식 및 부화  
↓  
오리생산 과잉 및 재고물량 증가  
↓  
오리시세 생산비 이하 형성 지속으로 오리산업 둔화

#### ● 축산업자 준수사항(축산법 시행규칙 제30조)

- 1) 종오리업 : 종란을 판매할 때에는 매수인에게 종란 혈통보증서를 발급할 것
- 2) 부화업 : 다음의 어느하나에 해당하는 알만 부화하게 할 것  
오리(PS)의 알

#### ● 과태료 부과기준(축산법 제56조 관련)

위반행위	위반횟수별 과태료		
	1회	2회	3회 이상
아. 법 제26조에 따른 준수사항을 위반한 경우	100만원	250만원	500만원

### F1오리 관련 규정

#### ● 축산업의 허가기준(축산법 시행령 제14조 제2항 관련)

종오리업 : 종축은 원종오리장에서 발행한 계통보증서를 보유하거나 검정기관에서 발행한 검정확인서를 보유

※ 종오리 살처분 보상금 지급시 검정되지 아니한 종오리(F1오리) 보상제외 및 추가제재 조치

※ F1 의심농가 협회 및 지자체에 신고 요망